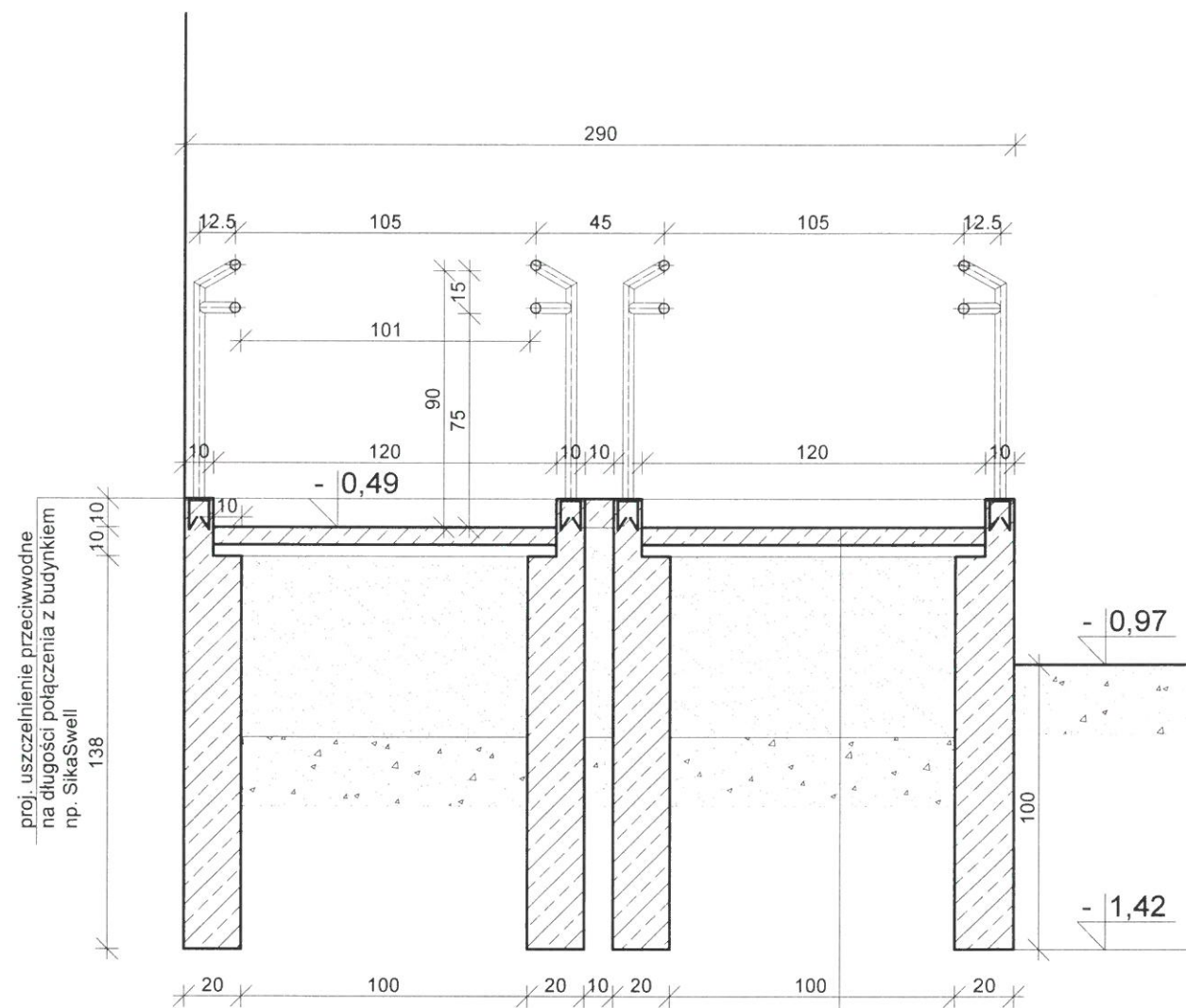


PROJEKTOWANIE BUDOWLANE PIOTR SULKOWSKI 09-410 Płock, ul. Żyzna 21C m. 33 e-mail: piotr.sulkowski@interia.pl tel. 696-052-056	
Temat projektu: Budowa podjazdu dla osób niepełnosprawnych	
Adres inwestycji: Płock ul. Słodowa 2 nr ew. dz. 694/1	
Tytuł rysunku: Rzut parteru	Data: 29.07.2025
Specjalność: Konstrukcyjno-budowlana Projektant: upr. bud. MAZ/0018/POOK/06 mgr inż. Piotr Sulkowski	Podpis:  Skala: 1:50 Nr rys.: 2

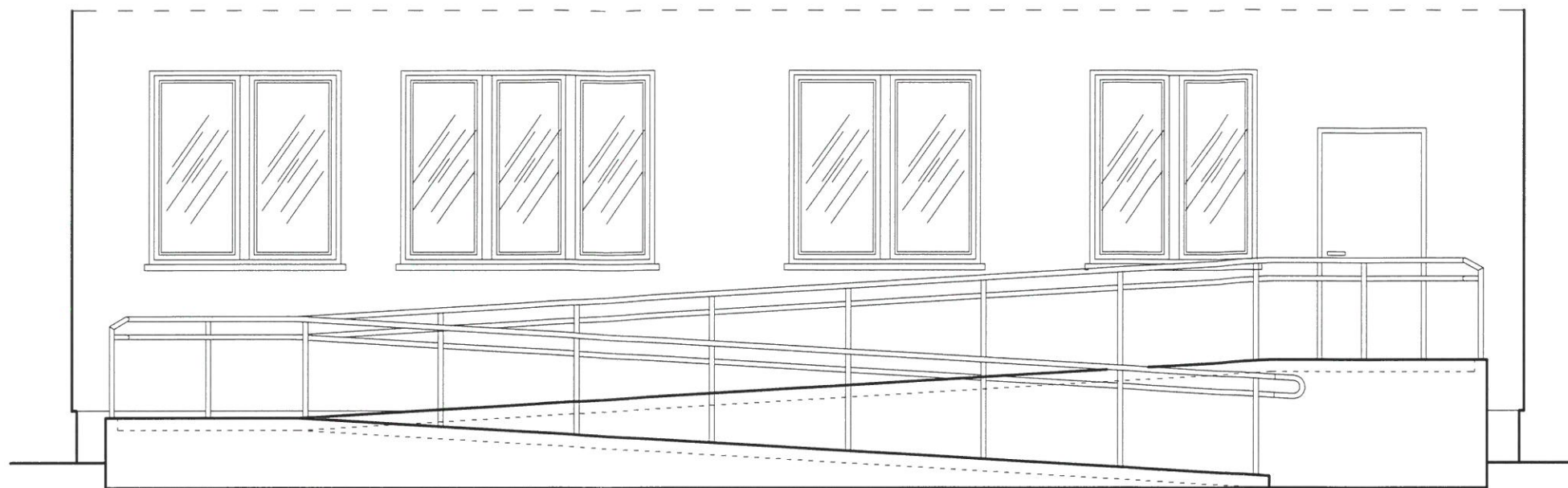
PRZEKRÓJ A - A



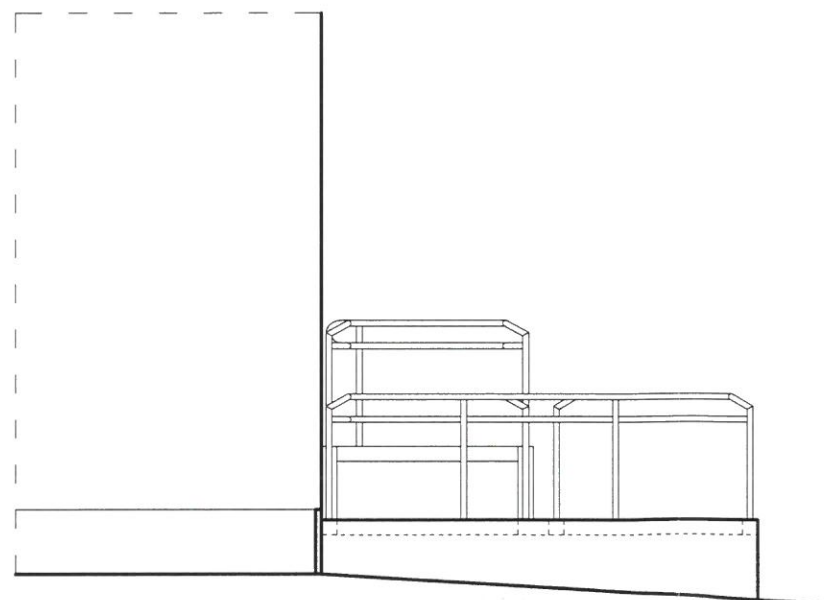
- kostka betonowa 6cm
- podsypka cem. piaskowa 4cm.
- piasek zagęszczony warstwami
- grunt rodzimy

str. 10

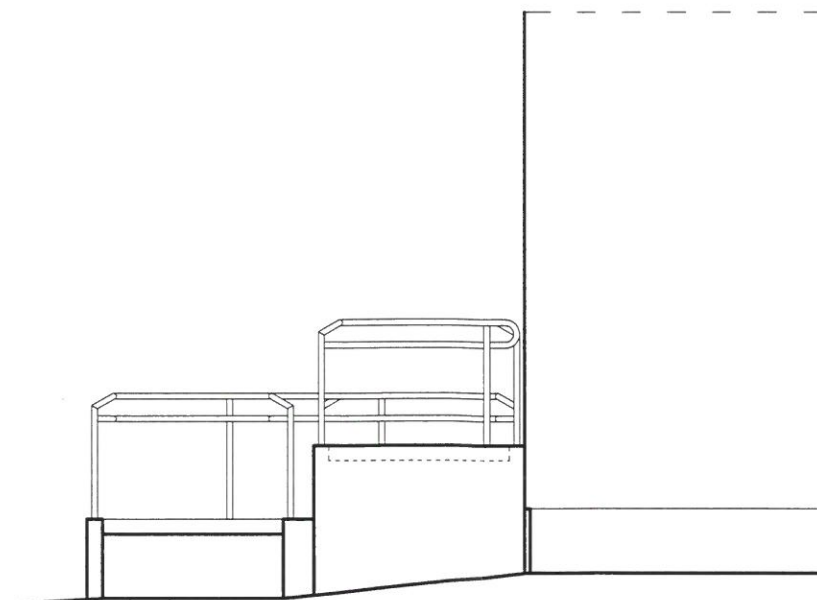
PROJEKTOWANIE BUDOWLANE PIOTR SULKOWSKI 09-410 Płock, ul. Żyzna 21C m. 33 e-mail: piotr.sulkowski@interia.pl tel. 696-052-056	
Temat projektu: Budowa podjazdu dla osób niepełnosprawnych	
Adres inwestycji: Płock ul. Słodowa 2 nr ew. dz. 694/1	
Tytuł rysunku: Przekrój A-A	Data: 29.07.2025
Specjalność: Konstrukcyjno-budowlana Projektant: upr. bud. MAZ/0018/POOK/06 mgr inż. Piotr Sulkowski	Podpis:  Skala: 1:25 Nr rys.: 3



Elewacja pn-zach.

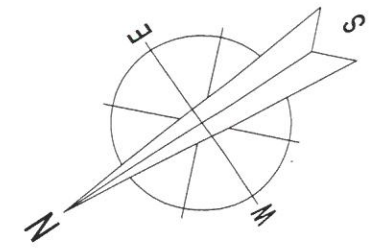
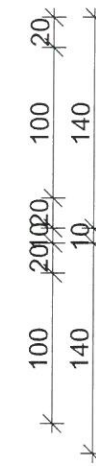
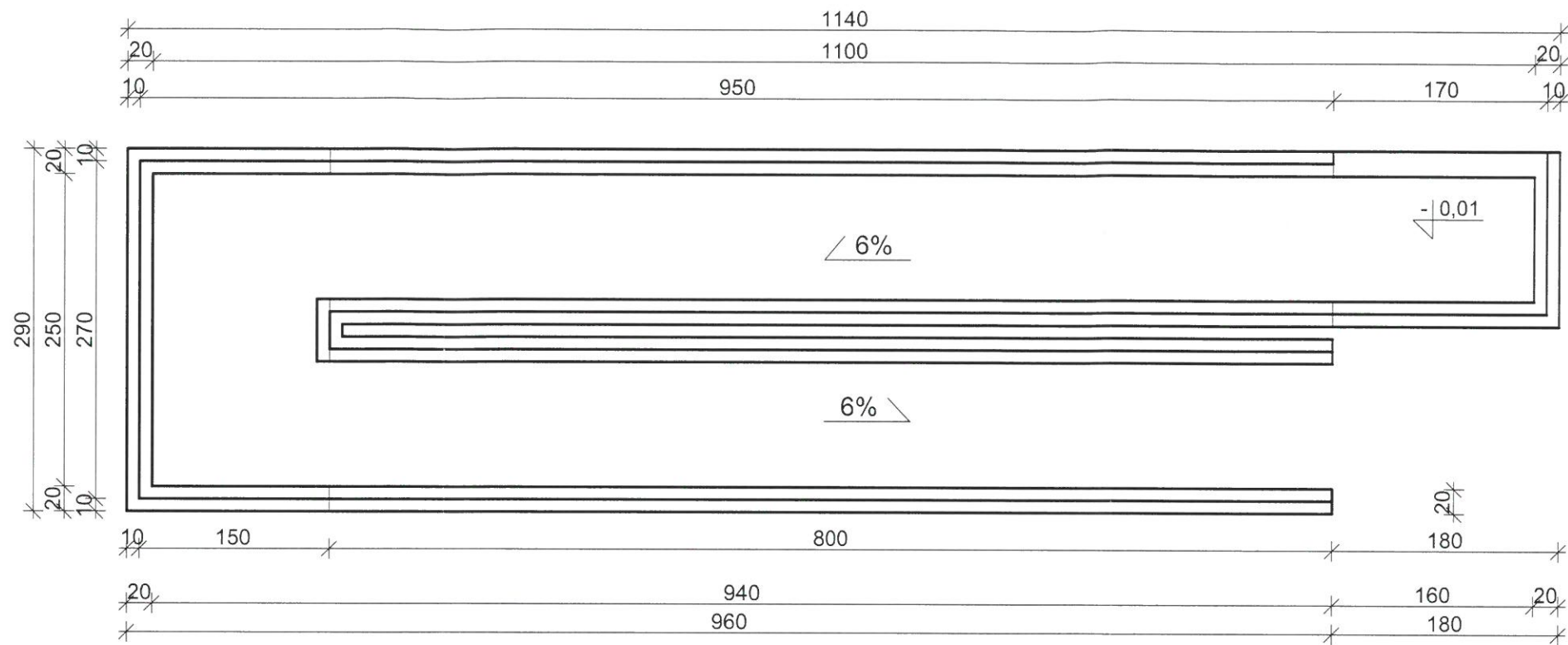


Elewacja pn-wsch.



Elewacja pd-zach.

PROJEKTOWANIE BUDOWLANE PIOTR SULKOWSKI 09-410 Płock, ul. Żyzna 21C m. 33 e-mail: piotr.sulkowski@interia.pl tel. 696-052-056	
Temat projektu: Budowa podjazdu dla osób niepełnosprawnych	
Adres inwestycji: Płock ul. Słodowa 2 nr ew. dz. 694/1	
Tytuł rysunku: Elewacje	Data: 29.07.2025
Specjalność: Konstrukcyjno-budowlana Projektant: upr. bud. MAZ/0018/POCK/06 mgr inż. Piotr Sulkowski	Podpis:  Skala: 1:50 Nr rys.: 4



BETON: C20/25

str. 12

PROJEKTOWANIE BUDOWLANE PIOTR SULKOWSKI 09-410 Plock, ul. Żyzna 21C m. 33 e-mail: piotr.sulkowski@interia.pl tel. 696-052-056	
Temat projektu: Budowa podjazdu dla osób niepełnosprawnych	
Adres inwestycji: Płock ul. Słodowa 2 nr ew. dz. 694/1	
Tytuł rysunku: Rzut fundamentów	Data: 29.07.2025
Specjalność: Konstrukcyjno-budowlana Projektant: upr. bud. MAZ/0018/POOK/06 mgr inż. Piotr Sulkowski	Podpis:  Skala: 1:50 Nr rys.: 5